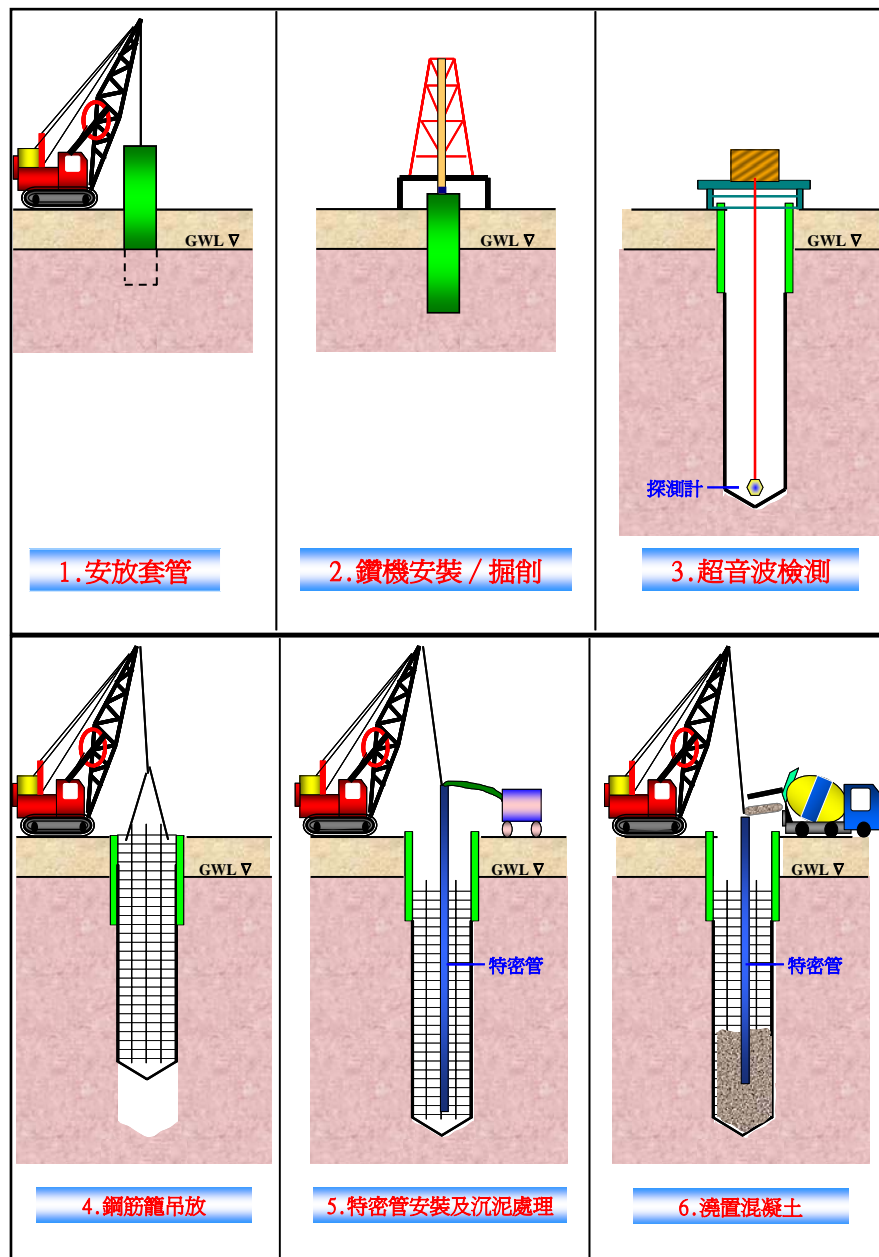


反循環基樁施工工法

反循環工法原理為將泥土或岩石予以切削並與鑽孔內穩定液一併攪拌混合成泥砂含量較高之液體，並以適當的強力泵經由空心鑽桿將其抽出，泥砂含量較高液體經泥水分離後（主要以沉澱方式）可循環再利用，藉重力回流或泵浦抽取至鑽孔內以保持孔內之水位避免鑽掘中孔壁發生崩坍。



※摘自同豐營造工程(股)公司網頁 <http://www.tungfeng.com.tw>

反循環基樁施工照片



照片1 樁位放樣及穩定液沈澱池構築



照片2 穩定液調製及品質檢測



照片3 保護套管安裝



照片4 樁位定心



照片5 反循環鑽掘鑽桿裝設



照片6 鑽掘達承載層確認(判岩)



照片7 孔壁垂直度檢測



照片8 鋼筋籠製作



照片9 吊放鋼筋籠



照片10 吊放逆打鋼柱(用作逆打樁時)



照片11 特密管吊放



照片12 樁底第二次沉泥清除(Air-lift法)



照片13 第二次沉泥清除後深度檢核



照片14 混凝土澆置



照片15 澆灌中混凝土上升深度量測



照片16 空打段回填碎石料



照片17 混凝土養護7日後樁體完整性檢測



照片18 進行樁底沉泥清洗後灌漿