

## 台9線蘇花公路山區路段改善工程(南澳和平段)

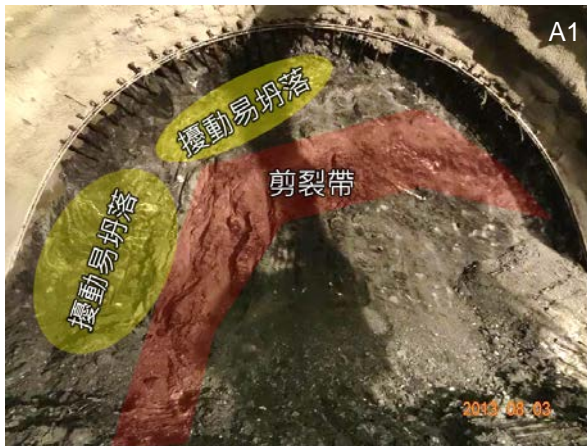
李宗仁<sup>1</sup> 陳正勳<sup>1</sup> 詹尚書<sup>1</sup>

公路總局興建「台9線蘇花公路山區路段改善工程」，北起宜蘭縣蘇澳至花蓮縣崇德止，以蘇澳東澳段、南澳和平段及和中清水段等三路段進行改善，總長38.8公里，110年1月19日全線開放通行。南澳和平段包含武塔、觀音及谷風等三座隧道，長度分別為0.46公里、7.9公里、4.6公里。



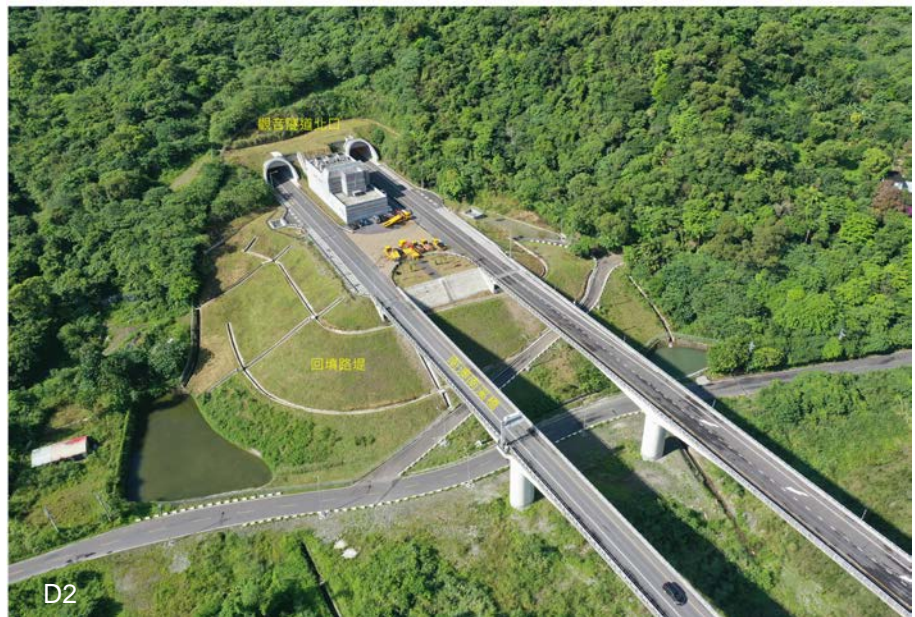
D1 照片為武塔隧道、南澳南溪橋及觀音隧道北口，遠方為本工程開挖土方回填構築之南澳路堤段

<sup>1</sup>台灣世曦工程顧問股份有限公司



A1 區域地質歷經南澳、蓬萊造山運動，受板塊縫合帶的大地應力擠壓或剪切影響，沿地層葉理產生剪裂破碎帶、斷層破碎帶等，葉理亦受擠壓作用滑動牽引，形成區域性褶皺。隧道開挖面，顯現黑色片岩偶夾石英脈，不連續面發達，岩體略破碎，剪裂帶通過頂拱及左側岩體強度降低，滲水量不大，整體岩盤自持性略低。(照片及說明由郭育安提供)

D2 觀音隧道北口、回填路堤以及南澳南溪橋



D3 觀音與谷風隧道以長僅 60 公尺鼓音橋銜接，二座隧道合併鼓音橋作為整體防災考量，則總長為 12.6 公里，為省道公路最長隧道。照片為谷風隧道橫坑及機房，遠方為鼓音橋，銜接觀音隧道南口與谷風隧道北口



C1 谷風隧道南口防落石延伸隧道、機房、迴車道及路堤，與下方漢本遺址共存



C2 本工程開挖土方回填之漢本路堤段，遠方為谷風隧道南口及太平洋