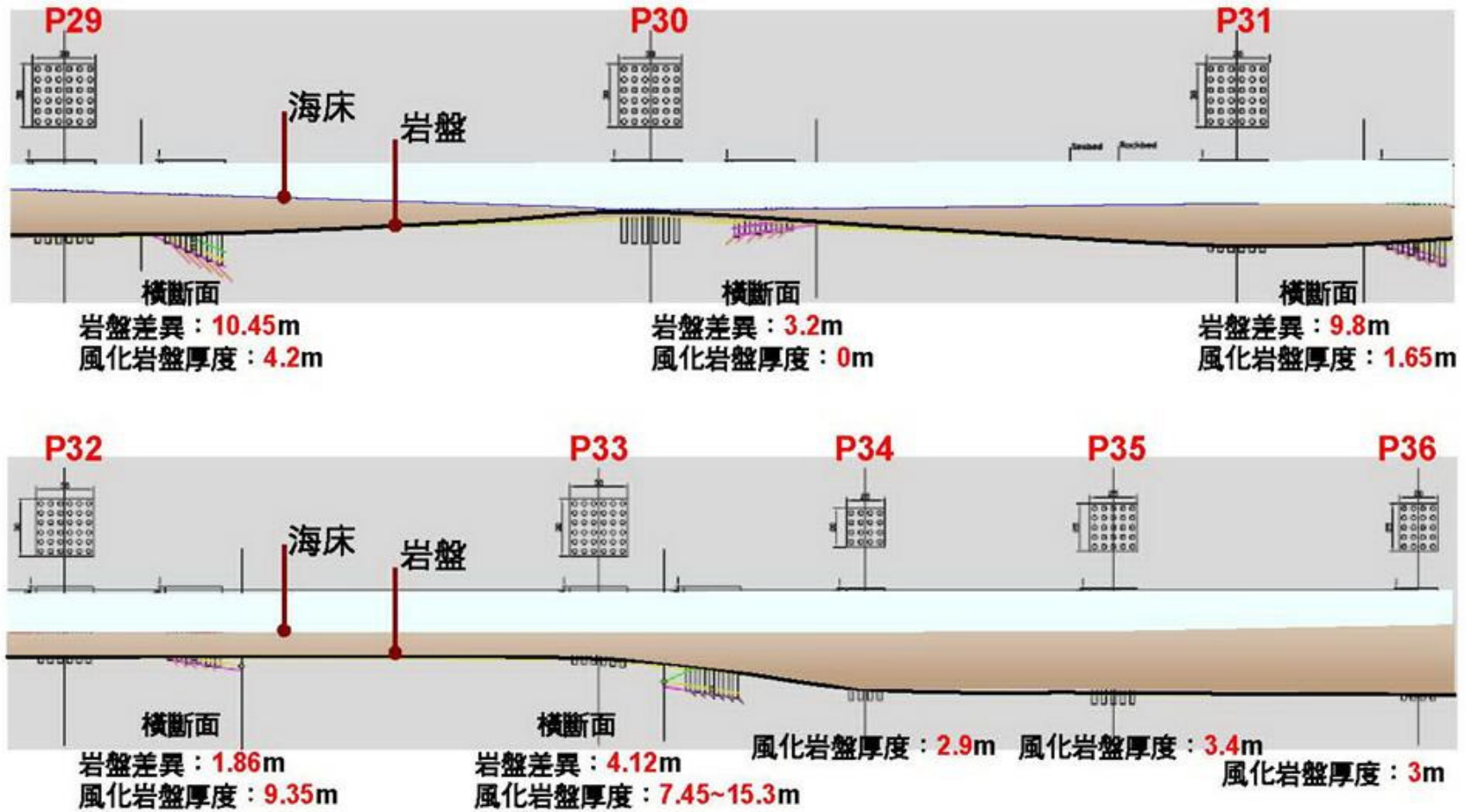
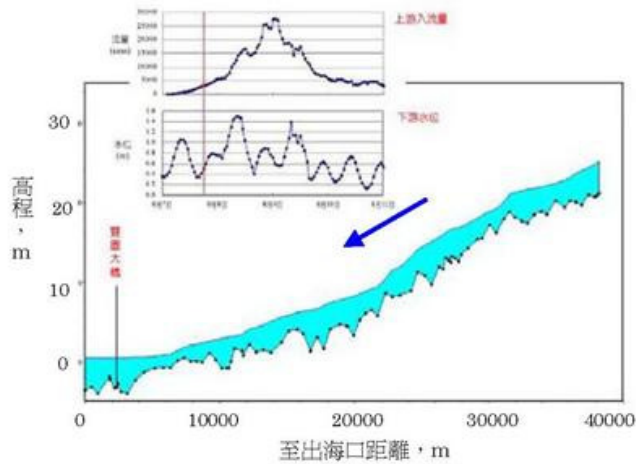


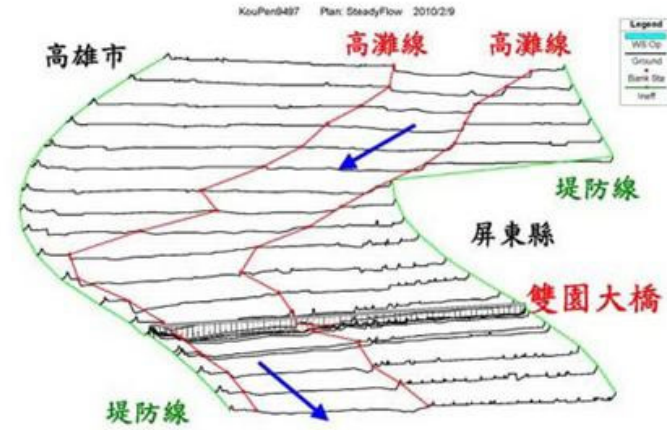
圖四 金門地區最大流速分布圖



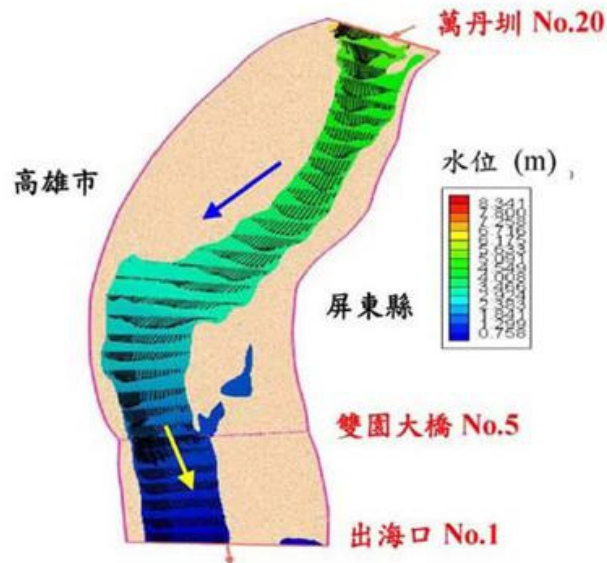
圖十一 土層及岩盤差異示意圖



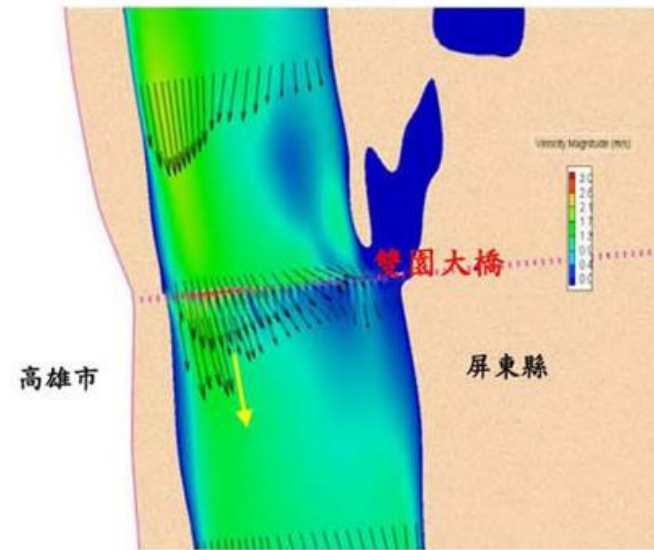
圖四 一維水理模式之斷面平均水位與流量變化



圖五 雙園大橋附近河道地形

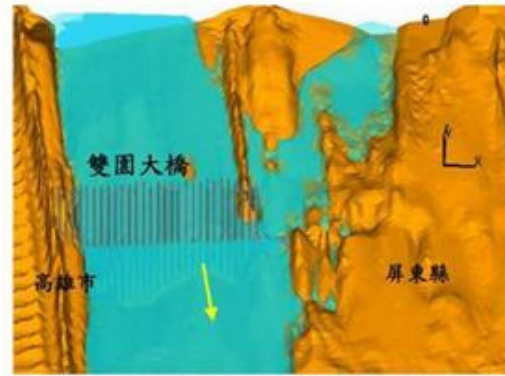


圖六 二維水理模式之水位與流速變化

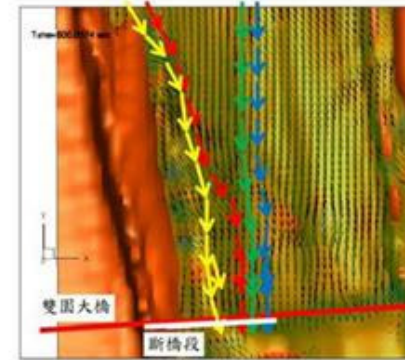


圖七 雙園大橋附近之流速分布與局部流向變化

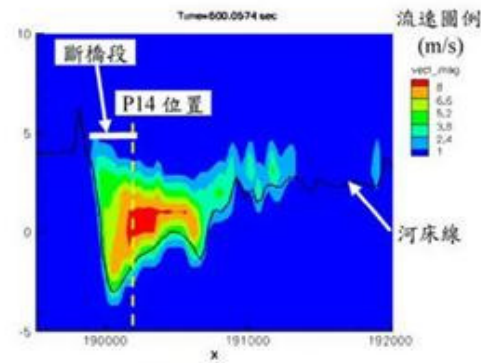
第 57 頁
圖八至圖十二



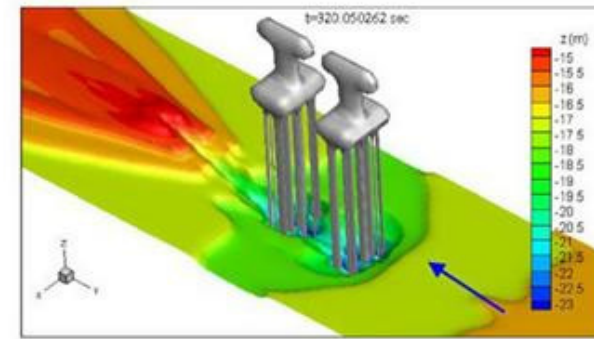
圖八 橋址附近三維地形與橋梁模型



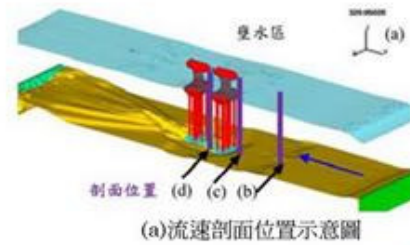
圖九 橋址附近斷橋段洪流場集中於斷橋特定區段



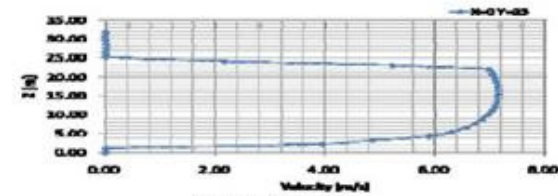
圖十 橋址處斷橋段流速分布圖(由下游側往上游觀看)



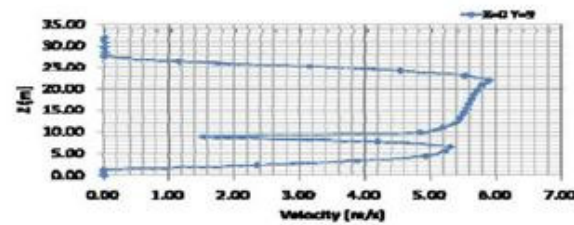
圖十一 橋基沖刷深度分布圖



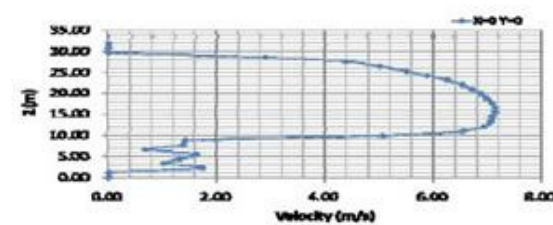
(a) 流速剖面位置示意圖



(b) 橋基前25公尺



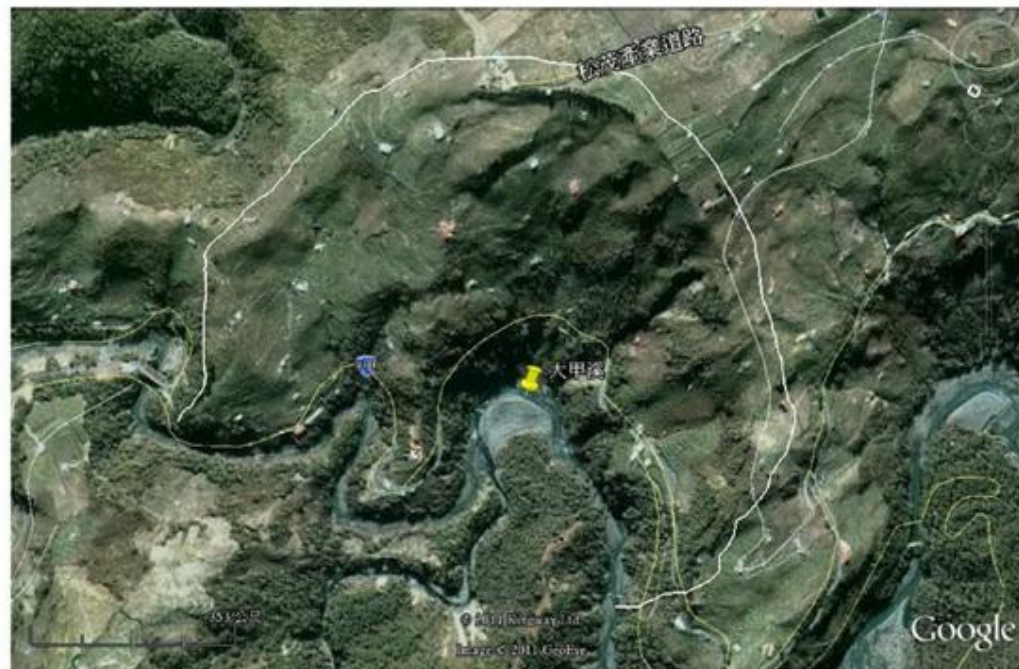
(c) 上游橋基前緣9公尺



(d) 兩橋基間之流速分布圖

圖十二 橋墩附近流速分布變化圖

第 98 頁
影像一至影像二



影像一 松茂附近的深層弧型滑動(滑崖位於白線的內圈)



影像二 郡大溪中游的古平面型深層滑動

第 99 頁
影像三



影像三 北港溪上游的逆向坡深層滑動

第100 頁
影像四至影像五



影像四 逆向坡滑動及堰塞湖



影像五 環流丘的深層滑動及堰塞湖